

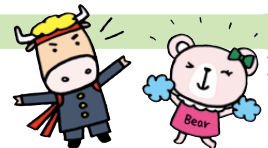
あなたの場合は？ ライフサイクルでかかる費用を確認して将来に備えましょう。



20代	30代	40代	50代	60代	70代	80代～
就職 ■初任給 約19万円/月 ■貯蓄額(30歳未満) 男性 約348万円 女性 約259万円 ■生活費 約17万円/月	マイカー購入 ■新車購入価格 約214万円 ■維持費 約11,200円/月 ■車検の期間 初回 3年 2回目以降 2年ごと	結婚・出産 ■必要経費 (結婚指輪、結婚式など) 合計 約440万円 ■生活費 結婚後 約10万円増 ■出産費用 負担額 約51万円 一時金 約42万円	マイホーム購入 ■頭金 一戸建て(新築) 約1,142万円 分譲マンション 約2,144万円 ■ローン返済額目安 (例)・借入2,800万円 ・期間35年 ・ボーナスなし ・金利2% 92,752円/月	教育・大学進学 ■学習費(幼稚園～大学卒業まで) すべて公立の場合 約782万円 すべて私立の場合 約2,144万円 ■大学生の教育費 ①国公立 約94万円/年 ②私立文系 約143万円/年 ③私立理系 約180万円/年 生活費 + 約104万円/年	年金・老後 ■もらえる年金額 国民年金 約6万6千円/月 厚生年金 約14万8千円/月 ■老後費用 最低日常生活費 約22万円/月 ゆとりある老後の生活費 約35万円/月	相続・終活 ■被相続人の数 平成27年 約103,000人 ↓増加 平成28年 約106,000人 ■相続税 基礎控除 3,000万円 + 600万円×法定相続人の数
資産をたくわえる				資産をつかう		資産をのこす

JAバンクのつみたて商品ラインナップ

JAバンクではあなたの資産形成のサポートのため、6つのラインナップをご用意しています！お気軽にご相談ください！



商品名	定期積金	積立式定期貯金	つみたて投信	つみたてNISA	iDeCo	年金共済(ライフロード)
利用者年齢	なし	なし	20歳以上	20歳以上	原則20歳以上60歳未満	18歳以上85歳未満
利用可能金額	制限なし	制限なし	制限なし	年間40万円累計800万円	年14.4万円～81.6万円*1	制限なし*2
税優遇はある？	拠出時の所得控除	なし	なし	なし	あり (全額所得控除)	あり (最大年4万円所得控除)
	運用時	なし	なし	なし	あり (運用益は20年非課税)	なし
	受取時(売却時)	なし	なし	なし	あり (売却益は20年非課税)	あり*3
いつでも引出できる？	可能	可能	可能	可能 (非課税枠は消費します)	不可 (原則60歳到達まで)	解約により可能 (解約返戻金が元本を下回る場合があります)
スタート金額	1,000円～	1円～	5,000円～	5,000円～	5,000円～	3,000円～
特徴	元本保証はありますが、利回りは低く、インフレ時に価値が目減りする可能性があります。目的をもって貯める場合に向いています。	元本保証はないものの、インフレに対抗した利回りが期待できます。将来に向けて長期的に資産形成を行う場合に向いています。	積立投資に特化した非課税制度で、年間40万円最長20年間運用できます。運用商品が長期・積立・分散投資に適したものに限定されています。運用益・売却益が非課税のため資産形成に効果的です。	積立投資に特化した非課税制度で、年間40万円最長20年間運用できます。運用商品が長期・積立・分散投資に適したものに限定されています。運用益・売却益が非課税のため資産形成に効果的です。	拠出時、運用時、受取時全てにおいて税優遇があることが最大の特徴です。原則60歳到達まで引出不可ですが、老後資金としての資産形成に非常に効果的です。	中途解約は可能であるものの、解約時期によっては返戻金が元本を下回る恐れもあります。一定の所得控除を受けながら年金の足しになる原資を準備できます。

JAバンクでは、あなたの資産形成のサポートのため、6つのラインナップをご用意しています！気軽にご相談ください！

*1 自営業、会社員、公務員などで積立限度額は異なります。 *2 保障額上限3,000万円。掛金は年齢により異なります。 *3 一時金受け取りの場合は退職所得控除、年金受け取りの場合は公的年金等控除があります。 *4 満期後は年金として受け取るため雑所得となり控除はありません。満期前に解約する場合は一時所得となり50万円の特別控除があります。