

相続・事業承継

支援サービス

相続の事前対策・相続税申告・農地の後継者対策など、JAが親身になって相談・支援を行います。



ちょっと気になる...

教えて欲しい!!

相続税対策

相続税は具体的にどのくらいかかる?
どんな対策方法があるの?

相続の事前相談

誰に相続する権利があるのか知りたい。
事前に対策は必要?

遺言書作成

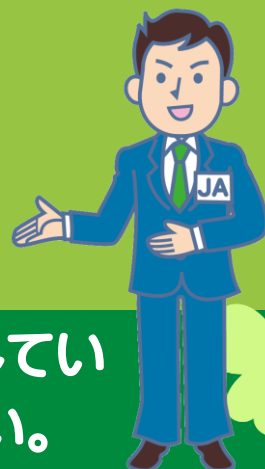
相続が争族にならないために...
でもどうやって書くの?

土地活用のご相談

有効活用したいけど、
どんな方法があるの?

農地の後継者対策

農業経営に悩んでいる...
農業の後継者がいなくて
どうしよう?



将来の相続が心配な方や、現在相続が発生している方など、どなたでもお気軽にご相談ください。



詳しくは、JAみえきたの各支店・各営農センターへお尋ねください。

相続・事業承継ご相談申込書

相続・事業（農業・不動産業）承継で相談ご希望の方は下記をご記入の上
各支店・営農センターへお申込み下さい。

ご希望の項目に○フリをお願いします。

相続全般に関する相談（初期相談）	土地評価・相続税の軽減（節税対策）
相続税がどれくらい必要か（財産診断）	土地の売買・資産の有効活用（資産活用）
相続税の納税資金対策（納税準備）	農地の転用・売買・貸借（農地活用）
資産・遺産の名義変更について（登記）	現在の農業経営について（農地保全）
遺言・遺産分割の相談（相続対策）	将来の農業経営について（農業承継）
生前贈与の活用法について（節税対策）	その他

その他に○フリされた方は相談内容をご記入ください。

連絡先をご記入ください。

お申込み日	年 月 日（ ）
住 所	〒
氏 名	
電 話 番 号	（ ） —
携帯電話番号	（ ） —



※ 申込書の個人情報厳密に管理し、当ご相談以外の目的には使用しません。